



HAMAMATSU

SCANNER DE NUMERISATION DE GRANDES LAMES



UNE OFFRE PROPOSÉE
par deux acteurs du secteur de la santé

HAMAMATSU est une société de renommée mondiale d'optoélectronique, qui crée, développe, produit et vend ses composants et systèmes, pour une large gamme d'applications et secteurs d'activités : médical, biotechnologie, sciences de la vie, industrie, environnement, etc. L'interaction avec des chercheurs et pathologistes d'une part et les équipes d'ingénieurs développeurs au Japon d'autre part, dès le début du développement de la gamme NanoZoomer, en a fait la gamme de scanners de lames la plus simple, la plus flexible et robuste du marché.

Plus de 150 scanners installés sur le territoire francophone et plus de 2000 scanners dans le monde.

VERSO HEALTHCARE s'est associée à la société **HAMAMATSU** afin d'apporter une offre d'ingénierie financière inédite permettant une solution de financement en location maintenance (avec ou sans option d'achat) allant de 2 à 7 ans.



OFFRE
RÉFÉRENCÉE

Segment traité directement par la filière ingénierie biomédicale du GCS UniHA en lien avec des ingénieurs biomédicaux hospitaliers



DURÉE
DU MARCHÉ

4 ans

Début du marché : Août 2022

Fin du marché : Août 2026

Numéro de procédure : M_2483

Numéro du lot : 9

Numéro de marché : en cours



GAMME NANOZOOMER S60

Le NanoZoomer S60 est un scanner de lames CE-IVD permettant de répondre au mieux aux activités de routine des laboratoires d'anatomie pathologique. Cette gamme est idéale pour tous les laboratoires de pathologie, souhaitant aller vers la numérisation des lames d'histologie ou de cytologie en routine clinique.

Les NanoZoomer ont été créés afin de répondre à différents besoins :

Pallier le manque de pathologistes dans le monde et optimiser la distribution du travail entre les pathologistes et experts;

Gagner du temps pour le diagnostic;

S'affranchir des lames de verre / archiver : les lames numériques peuvent être archivées pour différents usages et leur consultation facilitée à tout moment sans avoir à consulter les archives de lames physiques;

Pouvoir visualiser plusieurs lames d'un même cas en même temps;

Pouvoir visualiser une même lame par un grand nombre d'utilisateurs;

Analyser à grande échelle et évolution technologique;

Aider au diagnostic grâce au développement de l'Intelligence Artificielle;

L'association du **Nanozoomer** aux éditeurs de SGI (Système de Gestion d'Images) permet d'assurer le workflow depuis la numérisation des lames, standards ou doubles lames, leur indexation dans le dossier image/patient, jusqu'à la visualisation et le partage des lames numériques.

 **VOUS SOUHAITEZ EN SAVOIR PLUS SUR CETTE OFFRE**



Responsable filière

Bertrand LEPAGE
bertrand.lepage@uniha.org

Assistante achat

Marylise LENOUEVEL
marylise.lenouvel@uniha.org

Coordinatrice

Chrystèle FIORINI -QUESTERBERT
chrystele.fiorini@chu-rennes.fr

Acheteurs

Jean-Christophe GAND
jean-christophe.gand@uniha.org
Charlène JULIEN
charlene.julien@uniha.org



Développement comptes stratégiques

Ophélie DUPORT
oduport@verso.healthcare

HAMAMATSU Ingénieur des Ventes

Directeur du développement

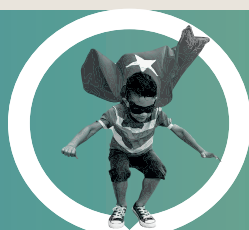
Sébastien TAUPIAC
staupiac@verso.healthcare

Antoine DISCHER
adischer@hamamatsu.fr



VERSO HEALTHCARE
2/4, Boulevard de la Gare
95210 ST GRATIEN
N°VERT : 0 805 696 150
contact@verso.healthcare

SAS au capital de 1 000 000 €
SIREN 521 293 977
ORIAS 130 094 77



Verso Healthcare est membre de l'association French Healthcare. Elle contribue à promouvoir la vision française en matière de santé mondiale, fondée sur une approche humaniste du soin et un accès équitable et juste aux produits et services de santé. <https://frenchhealthcare-association.fr/>